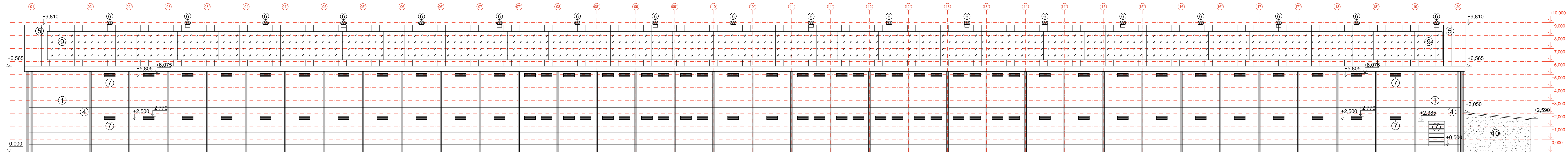
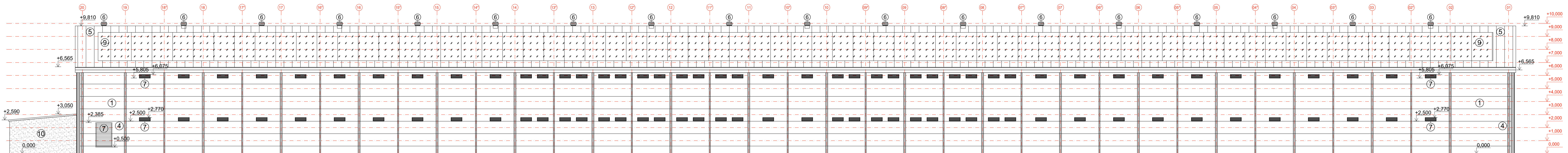


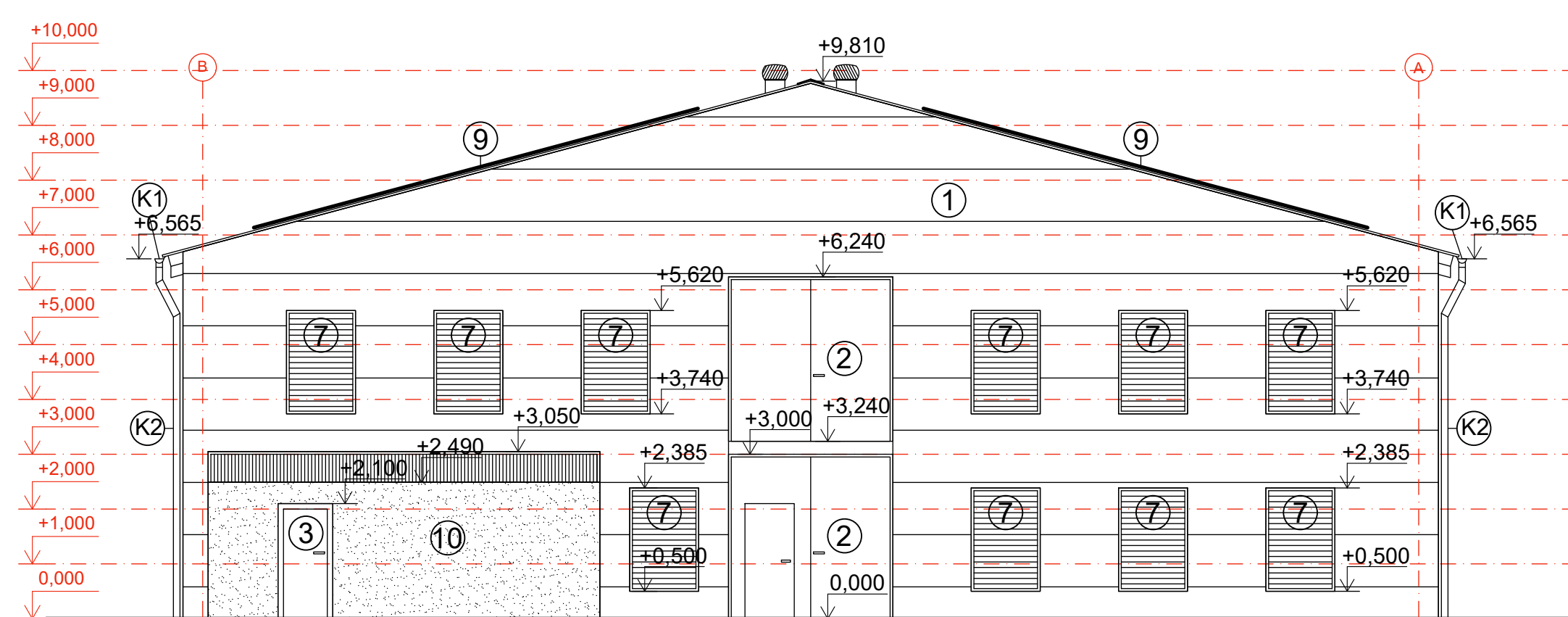
## JIŽNÍ POHLED



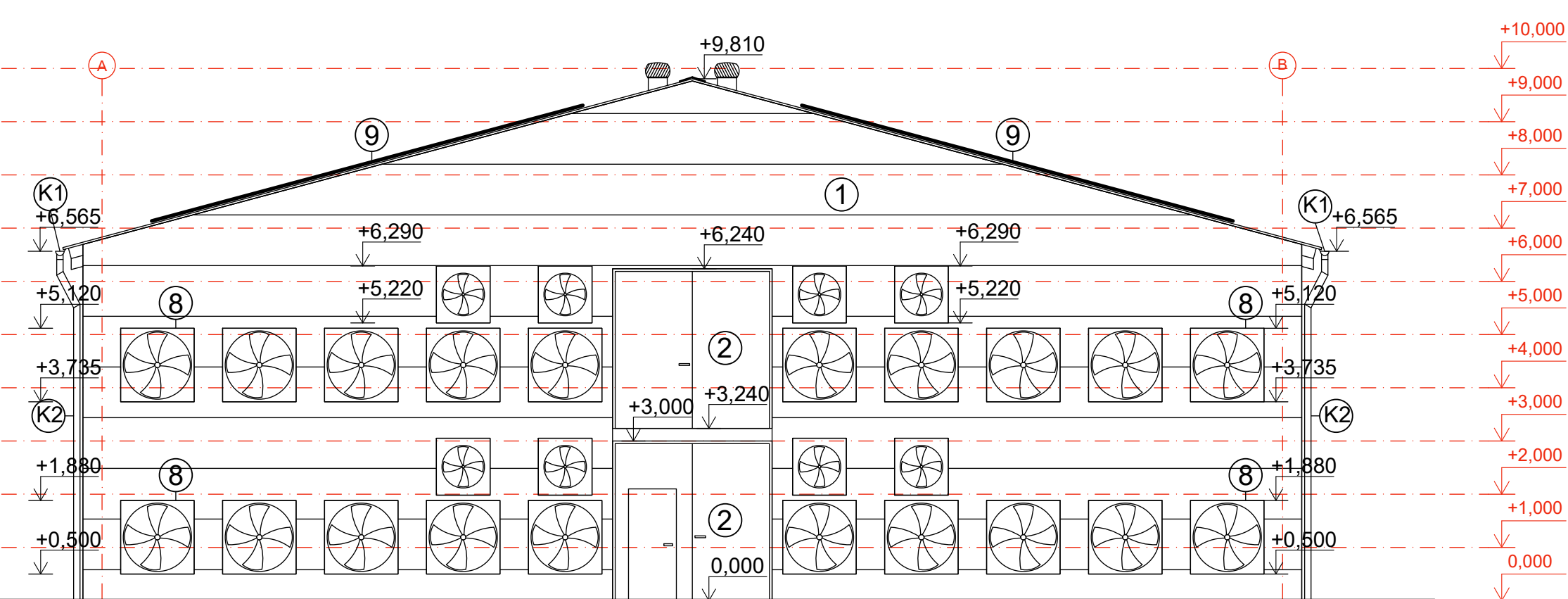
SEVERNÍ POHLED



### VÝCHODNÍ POHLED



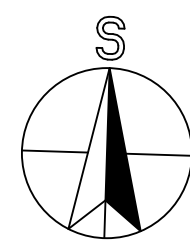
ZÁPADNÍ POHLED



## LEGENDA MATERIÁLŮ:

- ① OBVOODOVÝ PĚŠT - STĚNOVÝ SENDVIČOVÝ PANEĽ 1100 mm
- ② VRATA DVOUKŘÍDLÁ OTEVÍRACÍ, POZINKOVANÝ RÁM, VÝPLŇ SENDVIČOVÝ PANEĽ, VRATA BUDOU MANUÁLNĚ OTVÍRANÁ
- ③ JEDNOKŘÍDLÁ DVEŘE PLASTOVÉ
- ④ NOSNÁ KONSTRUKCE
- ⑤ STŘEŠNÍ KRYTINA - TRAPÉZOVÉ LAKOVANÉ PLECHY S ANTIKONDENZAČNÍ ÚPRAVOU
- ⑥ ODVĚTRÁNÍ MEZISTŘEŠNÍHO PROSTORU POMOCÍ VENTILAČNÍ TURBÍNY
- ⑦ NÁSÁVACÍ KLAPKY DLE NÁVRHU TECHNOLOGIE
- ⑧ NÁSÁVACÍ VENTILÁTORY
- ⑨ FOTOVOLTAIKA
- ⑩ FASÁDA VELÍNÁ
- ⑪1 PODOKAPNÍ ŽLAB RŠ 333 mm, pozinkovaný plech
- ⑪2 STŘEŠNÍ SVOD DN 125 mm, pozinkovaný plech
- ⑪3 OPLECHOVÁNÍ HŘEBENE, pozinkovaný plech, délka oplechování cca 93m

POZNÁMKY:  
1. OSAZENÍ VENTILAČNÍ TECHNOLOGIE BUDE ZAKRESLENO V REALIZAČNÍ DOKUMENTACI



	číslo	datum	vyracoval	popis		podpis
Změna	Z.01					
	Z.02					
	Z.03					

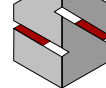
  

DOKUMENTACE PRO POVOLENÍ ZÁMĚRU					
Zodp. projektant	Vyracoval		Kontroloval		
Ing. Josef Netik	Ing. Tomáš Fiala		Ing. Tomáš Fiala		

Akce:	<b>NOVOSTAVBA HAL PRO NOSNICE S BALÍČKOU VAJEČ</b>				
Kraj	Ústecký kraj	Okres	Litoměřice	Zakázka	xxx xxx
Obec	Litbenice	Kat. území	Litbenice (683370)	Datum	13.5.2025
Stavebník	PROAGRO Nymburk a.s. Poděbradská 2026, 288 02 Nymburk			Formát	12x44
				Měřítko	1:100
Obsah	SO 01, 02, 03 - HALA PRO NOSNICE <b>POHLEDY</b>			Paré	Číslo výkresu
					<b>D.01.04</b>



**SOK**  
stavby a.s.

S.O.K. stavební, s.r.o.  
Hřbitovní - Přímyšlův zóna 162  
674 01 Třebešín  
mob.: 727 975 008  
e-mail: katal@pok.cz